

Le chanvre, sa production, ses usages

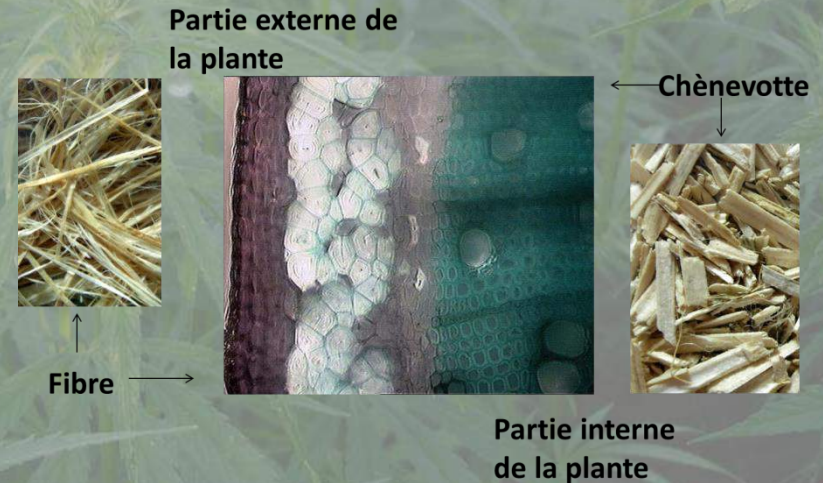
Par Sylvestre Bertucelli

Directeur d'Interchanvre

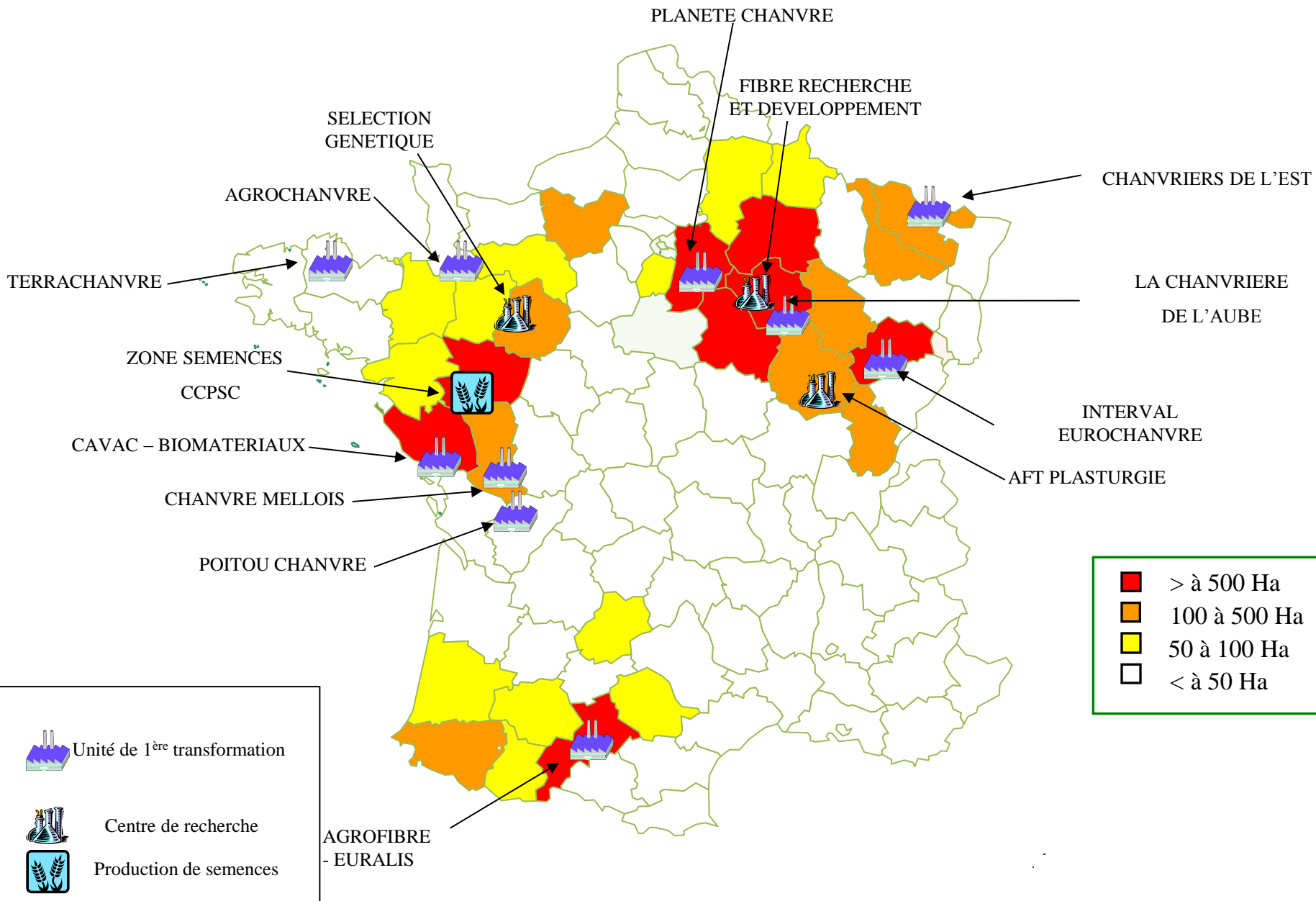
Le chanvre qu'est-ce que c'est ?



- Cousin du cannabis, mais sans drogue
- Dont on extrait
 - Des fibres
 - Du bois : la « chènevotte »
 - Des graines : le « chènevis »



Production de chanvre en France – 2013 : 11500 Ha





Le Chanvre c'est :

- **15000 Ha en Europe**

- **Deux sous-espèces :**

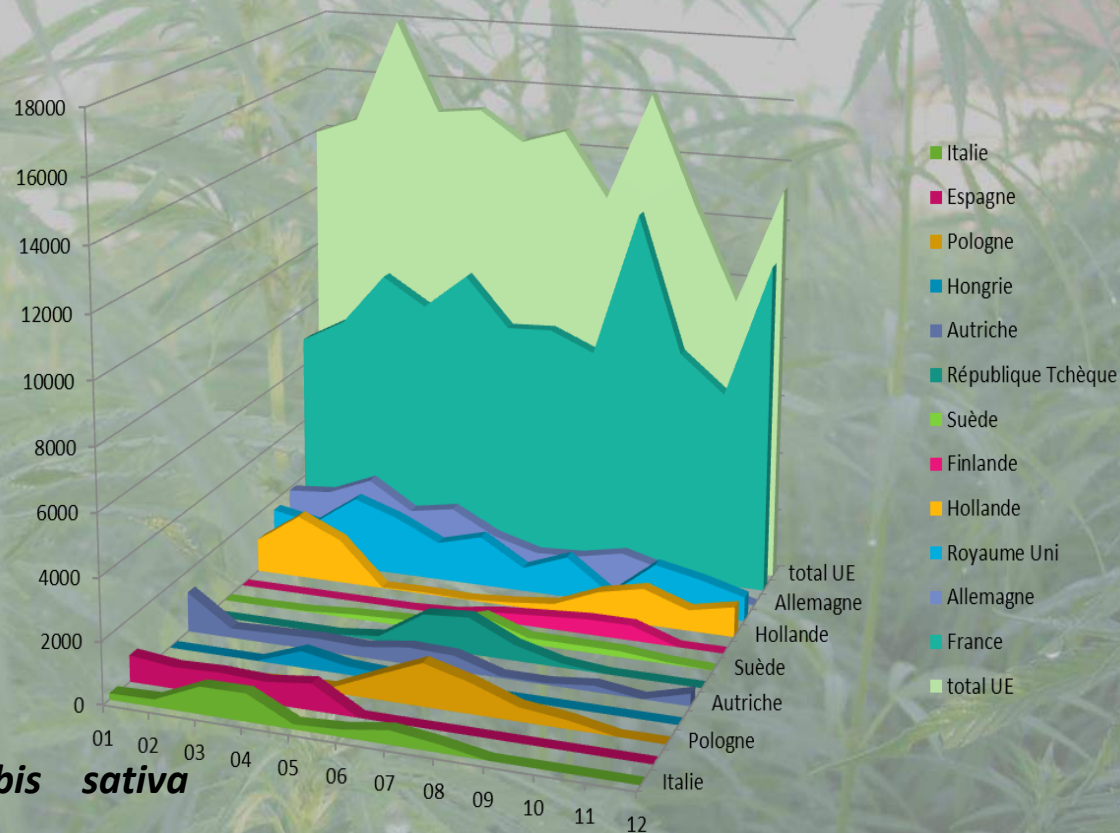
- Le chanvre industriel (*Cannabis sativa sativa*)

- Le chanvre récréatif (*Cannabis sativa indica*)

Seule la culture du chanvre industriel est légale dans l'UE, avec une réglementation spécifique.

- Variétés spécifique sans drogue

- Semences de ferme interdites



Historique et évolution de la filière

1850 : le chanvre historique

- 150.000 ha de culture à vocation textile (voile à bateau) et corderie
- Développement du moteur à vapeur (Papin 1647)
- Découverte des fibres synthétiques (Nylon, Dupont de Nemours 1937)

1960 : la quasi disparition

- 3.000 ha de cultures à vocation papeterie spécialisée

2000 : l'apogée du papetier

- 10.000 ha de cultures à vocation papeterie spécialisée
- Chènevotte et graines mal valorisées

2013 : les nouveaux débouchés

- 12.000 ha de cultures (sur 15.000 en Europe)
 - Fibres 2/3 papetier et 1/3 fibre technique (Peugeot 308)
 - Chènevotte : $\frac{3}{4}$ paillage horticole + paillage animal et $\frac{1}{4}$ bâtiment
 - Graine : oisellerie (demain alimentation humaine)



Le chanvre, qu'est ce que c'est ?

Plante annuelle (culture flexible), peu gourmande en azote qui ne nécessite aucun traitement phytosanitaire.

- ✓ **Cycle végétatif de 150 jours (15 avril - 15 septembre)**
- ✓ **Forte productivité (7 à 12 T de paille/Ha)**
- ✓ **15 000 Ha dans l'Union Européenne dont 11500 en France**
- ✓ **0.03 % de la surface Agricole Utile (1 Ha sur 3 000 cultivé).**



HIER



AUJOURD'HUI

Transformation et débouchés du chanvre



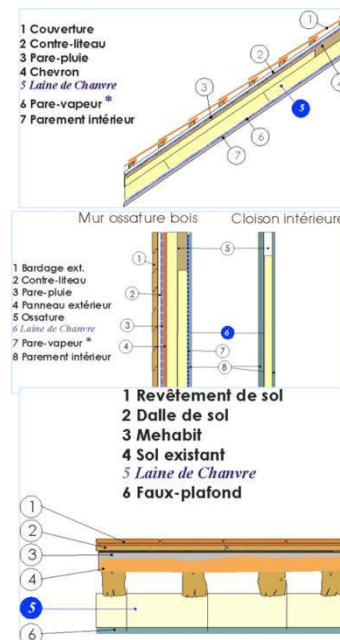
Fibres papetières
et fibres isolantes en
concurrence directe
avec le lin



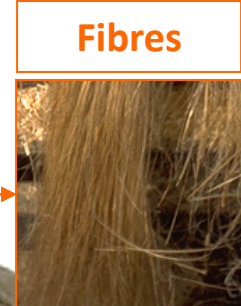
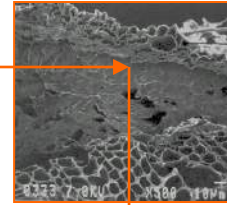
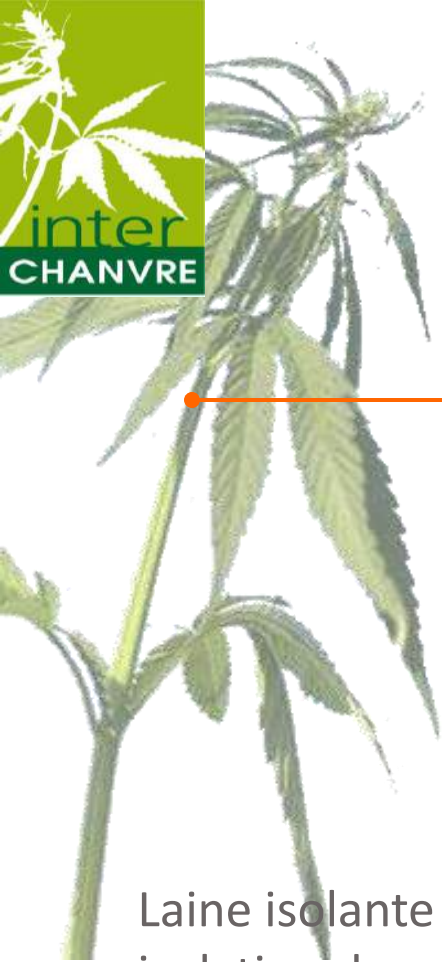
Chènevottes :

Paillage horticole
et équin

Bétons de
chanvre



Utilisation des fibres de chanvre : les laines isolantes



Fibres

Laines Isolantes

Laine isolante en rouleau ou panneau pour
isolation des murs, combles, planchers...

- Utilisations et performances similaires à celles des laines minérales
- Cond. Thermique : $\lambda = 0.040 \text{ W}\cdot\text{m}^{-1}\cdot\text{K}^{-1}$
- Densité : 25 à 40 kg/m³.



Le chanvre, fibre de renfort en plasturgie



Automobile

Le chanvre, la graine

inter
CHANVRE

20 Rue Paul Ligneul
72000 Le Mans - France
Tél. +33 (02) 43 51 15 05
www.interchanvre.com
mail :
contact@interchanvre.org

90 % en oisellerie

10 % en appâts de pêche

1 % en alimentation humaine





Une situation de concurrence farouche

La Chanvrière de l'Aube :	5000 Ha / 35000 T de paille
Hempflax + Hempiron	2000 ha / 15000 T de paille
Eurochanvre / Interval :	2000 Ha / 15000 T de paille
Cavac Biomatériaux :	1500 Ha / 10000 T de paille
Planète Chanvre	1000 Ha / 7000 T de paille
Est Chanvre :	800 Ha / 7000 T de paille
Agrochanvre :	800 Ha / 7000 T de paille
CTL Neubourg	??
Poitou Chanvre :	100 Ha / 700 T de paille
Chanvre Mellois :	100 Ha / 700 T de paille
Autres transformateurs :	600 Ha / 3500 T de paille
Ont fermé en 2013 et 2014 :	
Agrofibre Euralis :	3500 Ha / 25000 T de paille
Hemplime Technology	3500 ha / 25000 T de paille
Starthemp	

Une activité industrielle qui n'est pas dénuée de risque



Contacts

Sylvestre Bertucelli

Bureau : +33.2.43.51.15.05

GSM : +33.6.80.23.33.52

E mail : contact@interchanvre.org